

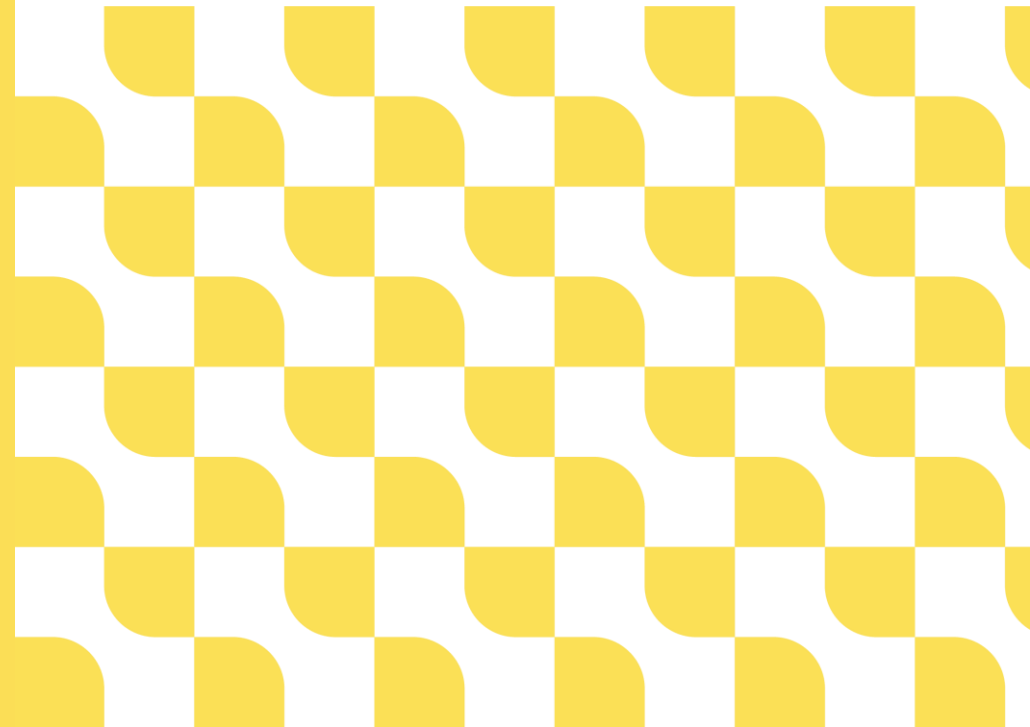
Selvitys oikea-aikaisen tuen ja laadukkaan inklusion edellytyksistä opetuksen ja kasvatuksen palvelualueella

Kasvun ja oppimisen tuen päällikkö Miira Arminen

Opetus- ja kasvatustalautakunta 10.10.2023



Järvenpää



Tehtävänanto

- Kaupunginvaltuusto 12.12.2022:

”Opetuksen ja kasvatuksen palvelualueella selvitetään vuoden 2023 aikana millainen resurssi tarvitaan, jotta oikea-aikainen tuki ja laadukas inklusio on mahdollista”.

Tuen järjestämistä ohjaavat tekijät

- Perusopetuslaki (30 §): ”Oikeus saada riittävää oppimisen ja koulunkäynnin tukea heti tuen tarpeen ilmetessä.”
- Varhaiskasvatuslaki (3§): ”Tunnistaa lapsen yksilöllisen tuen tarve ja järjestää tarkoituksenmukaista tukea heti tuen tarpeen ilmetessä.”
- Opetushallitus; opetussuunnitelmien perusteet, inklusioperiaate, oikeus pienryhmäopetukseen
- Järvenpään kaupungin strategia; oikea-aikainen tuki, varhaisen tuen osaaminen ja edistäminen, ennaltaehkäisevät palvelut

Tuen tarpeen tilanne ja nykyiset tuen muodot Järvenpään kaupungissa

- Kolmiportainen tuki:

Vaka: tt n. 3,6% ja et 1,7% ja perusopetus: tt 17,3% ja et 9,2%

- Yleinen tuki:

Vaka: esim. pienryhmätoiminta, eriytetty toiminta, toiminnan porrastaminen ja aikuisten sijoittuminen toiminnassa

Perusopetus: esim. eriytetyt tehtävät, istumajärjestelyt, kaverituki ja tukiopetus

- Tehostetun ja erityisen tuen muodot:

Vaka: varhaiskasvatuksen erityisopettajan resurssi, integroitu erityisryhmä, varhaiskasvatuksen erityisavustajan ryhmä- tai henkilökohtainen resurssi, ryhmäkoon pienentäminen

Perusopetus: laaja-alaisen erityisopetuksen resurssi, koulunkäynnin ohjaajapalvelut sekä luokkamuotoisen erityisopetuksen resurssi

Perusopetuksessa lisäksi:

- kaupunkitason erityisluokat (kehitysvammaisten lasten erityiset tarpeet sekä vaativimmat oppimisen ja/tai käyttäytymisen ja tunne-elämän haasteet)
- konsultoivat erityisopettajat
- kouluvalmentajat yläkouluilla
- Kalliomaan sairaalakoulun palvelut ja Alva-konsultaatio
- Valtion erityiskoulujen konsultaatiopalvelut, tukijaksot ja koulupaikat

Ajankohtaista

Tuen tarvetta lisää:

- päällekkäiset ja monimutkaistuneet tuen tarpeet lapsilla ja nuorilla, haasteiden kasaantuminen
- tukipalveluiden resurssipula ja palveluiden vetämättömyys
- lasten ja nuorten sekä perheiden huonovointisuus (esim. kouluterveyskysely)
- maahanmuuttajataustaisten oppilaiden määrän kasvu
- isot yksiköt sekä paikoitellen tilanahtaus ja isot ryhmäkoot (vaikutus erityisesti neopsyirteiset lapset ja nuoret)
- pätevän henkilöstön rekrytoinnin haaste
- Koronan jälkivaikutukset ja laajennettu oppivelvollisuus (lukio)

Visio

- Yhteneväinen palvelurakenne päiväkodeissa ja kouluissa (pk-johtajan ja veon työparityöskentely, kaikissa kouluissa mahdollisuus tarjota laaja-alaisen erityisopetuksen lisäksi joustavaa pienryhmätoimintaa) ja sen edellyttämät resurssit
- Lukion erityisopetuksen resurssin lisääminen
- Ketterästi reagoimaan pystyvän konsultoivan erityisopetuksen resurssin lisääminen

Eteneminen

- Portaittaisen suunnitelman laatiminen

-> tässä yhteydessä tarkastellaan myös olemassa olevien resurssien uudelleen suuntaamista, tuen muotoja ja vaikuttavuutta sekä lapsen tukemisen johtamista ja tiedonkulkua